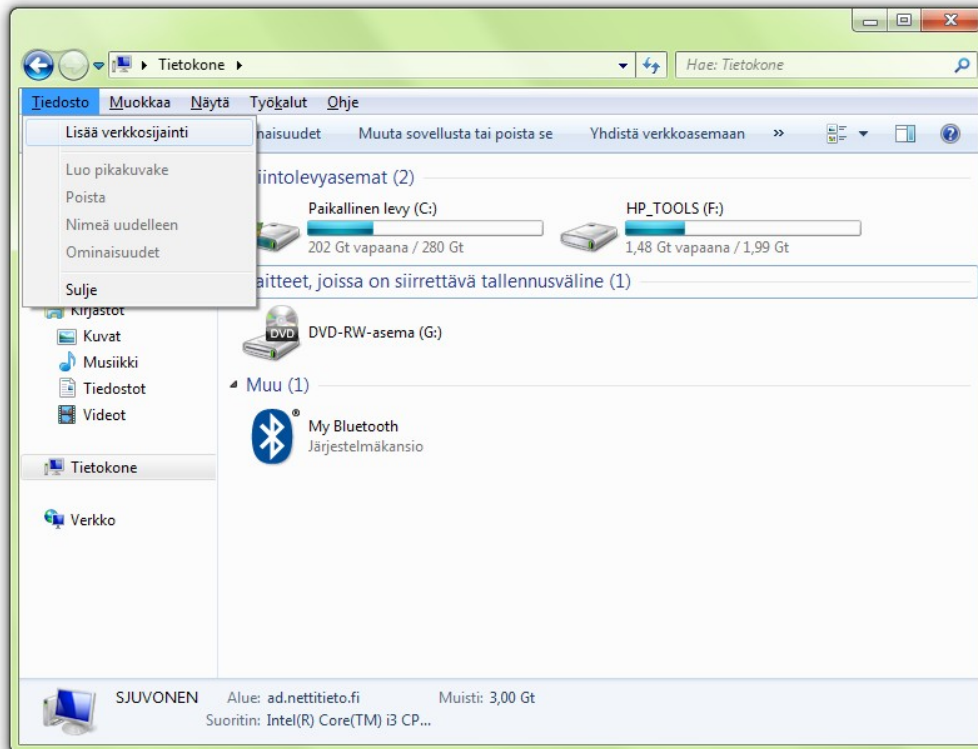
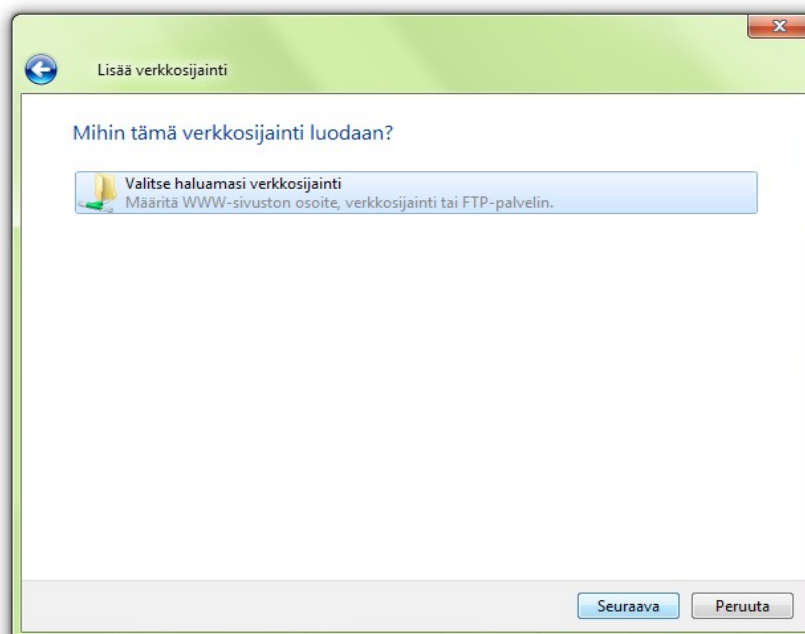


Verkkolevyn käyttöönotto Windows 7 -järjestelmässä

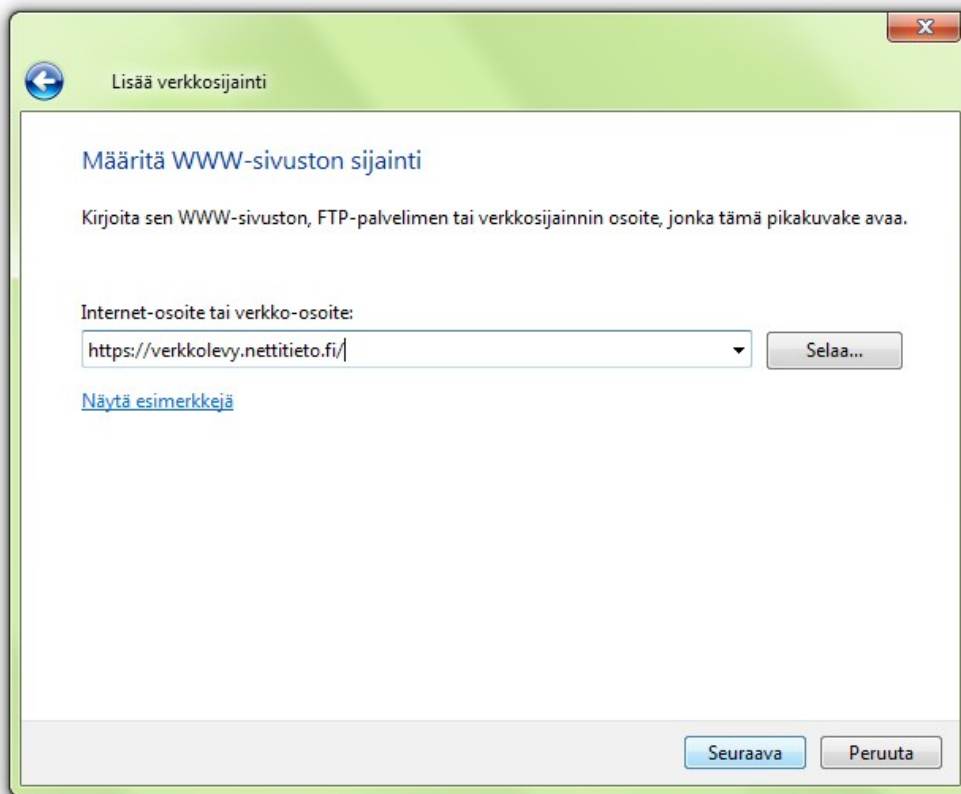
1. Avaa ensin Tietokone-hakemisto ja valitse Tiedosto-valikosta ”Lisää verkkosijainti”. Valikkorivin saat esiin painamalla Alt-näppäintä.



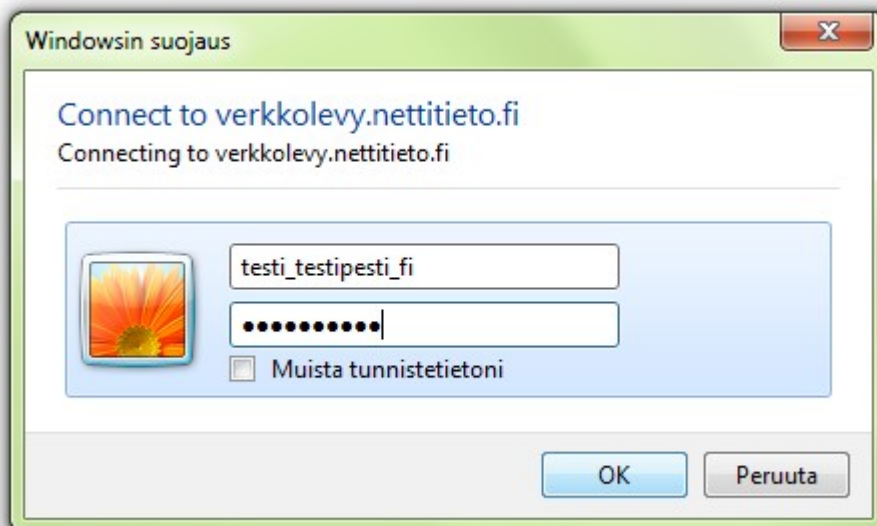
2. Valitse kohde ”haluamasi verkkosijainti”.



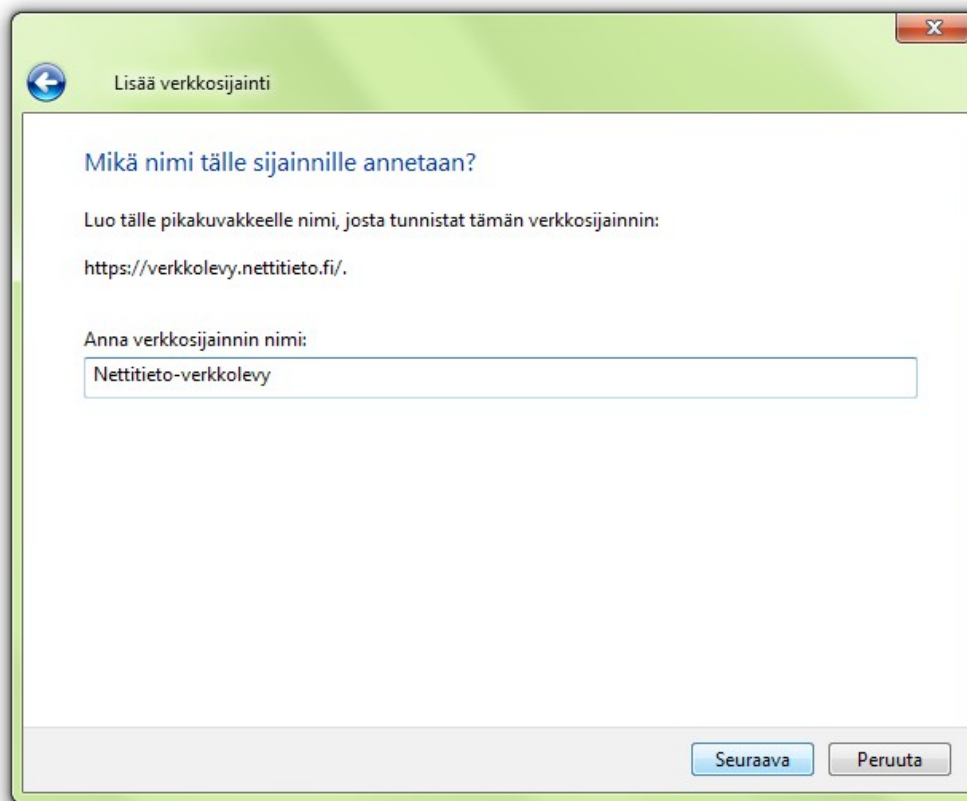
3. Syötä verkkolevyn osoitteeksi <https://verkkolevy.nettitieto.fi>



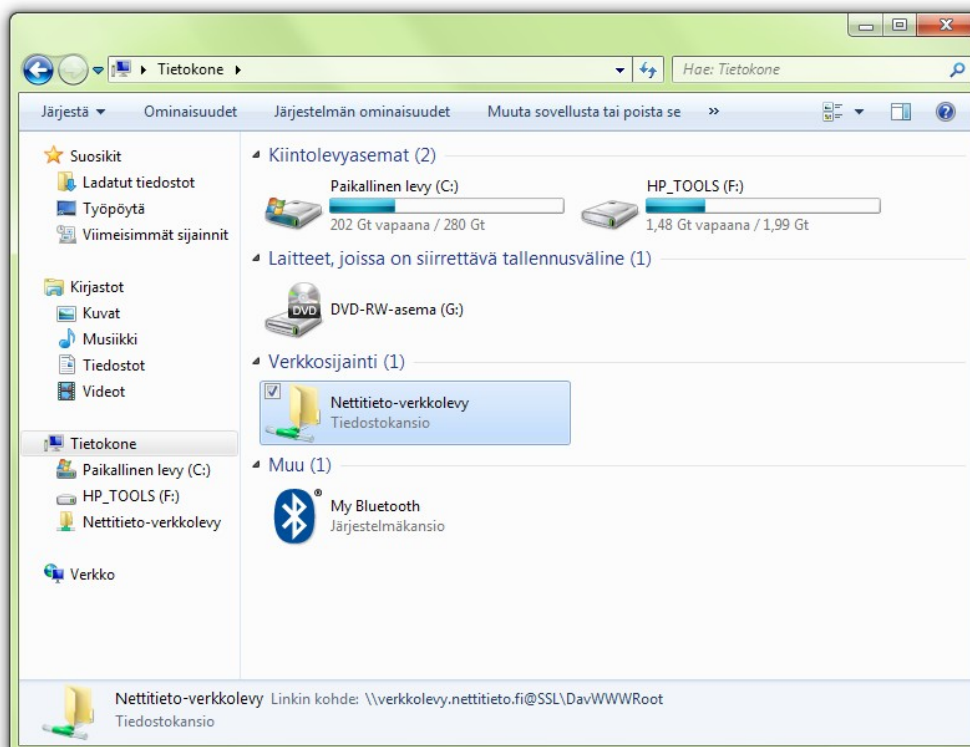
4. Verkkolevyn käyttäjätunnus ja salasana ovat samat kuin sähköpostitunnukseksi ja salasanasi.



5. Seuraavaksi voit määrittää verkkolevylle haluamasi nimen.



6. Verkkolevy on nyt liitetty järjestelmään. Voit käyttää sitä kuten normaalia koneesi kiintolevyä.



7. Hallitaksesi verkkolevyn käyttöoikeuksia, kirjaudu nettiselaimella osoitteeseen <https://verkkolevy.nettitieto.fi/hallinta.php>

Ratkaisu verkkolevyn hitausongelmaan

Mikäli verkkolevysi on hidas käyttää, se voi johtua Internet Explorerin asetuksista. Varmista, ettei Internet Explorerissa ole automaattinen yhteysasetusten määrittely käytössä.

1. Avaa Internet Explorer.
2. Valitse valikosta kohta ”Internet-asetukset”.
3. Valitse Yhteydet-välilehdeltä kohta ”Lähiverkon asetukset”.
4. Varmista, että kohta ”Automaattinen asetusten haku” **ei ole** valittuna.
5. Tallenna asetukset painamalla OK-painiketta.

